

COMUNE DI SAN CASCIANO VAL DI PESA - PIANO OPERATIVO - QUADRO CONOSCITIVO

Analisi del Patrimonio edilizio nel territorio aperto

Responsabile del progetto: prof. Arch. GIAN FRANCO DI PIETRO
Collaboratori: arch. D. Donatini, arch. R. Monaci, arch. G. Pessina

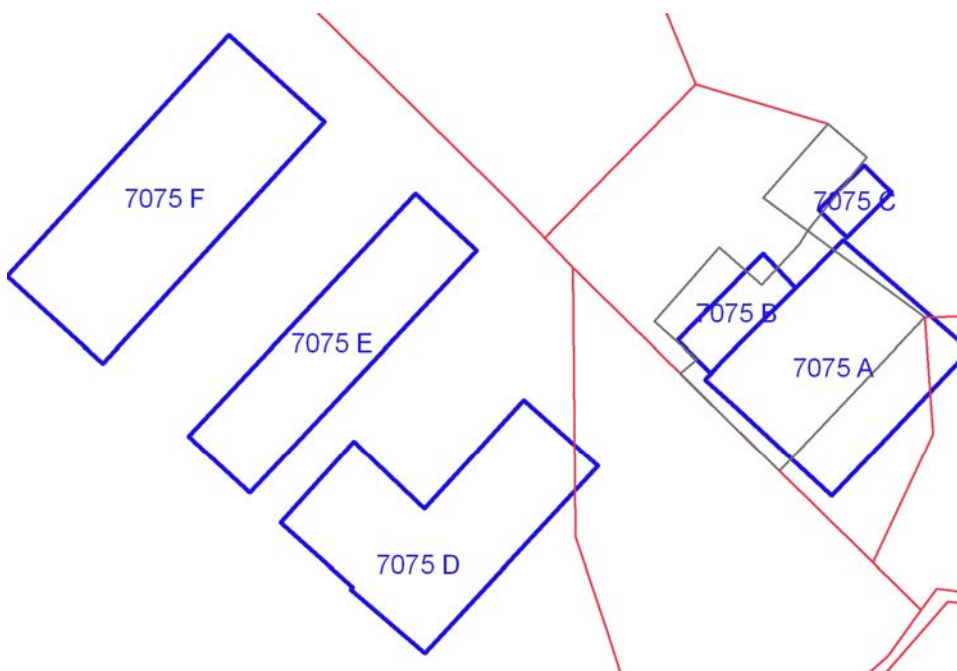
SCHEMA N. 7075

Toponimo ed indirizzo Via Gabbiano 5

Schede 1985: n. 02/ 219-220-297

CTR 1:5000: foglio n. 275151/275164

NCT: foglio/particella 59/168;59/400;59/403;59/357;59/159



	OGGETTO	*
A	casa colonica	RV
B	carraia	V
C	concimaia	V
D	annesso agricolo	V
E	capannone	N
F	capannone	N

(*)Valore: RV: rilevante; V: medio; CC: compatibile con il contesto; SV: scarso; N: nullo

Data rilievo: 01/04/03

USO ATTUALE	
A	Abitazione temporanea
B	Inutilizzato
C	Inutilizzato
D	Annesso agricolo
E	Annesso agricolo
F	Annesso agricolo

Note D: Rimessa-magazzino; E: Rimessa macchine agricole-magazzino di recente costruzione ; F: Capannone di nuova costruzione

ALTERAZIONI TIPOLOGICHE

A	Superfetazioni; Ristrutturazione distributiva ; Cambiamento destinazione
B	Assenti
C	Assenti
D	Superfetazioni; Ristrutturazione distributiva
E	--
F	--

Note A: Gabinetto pensile; D: Sul lato ovest dell'edificio è stato aggiunto un nuovo volume

ALTERAZIONI ARCH. ESTERNE

A	
Coperture	assenti
Gronde e cornicioni	leggere
Comignoli	gravi
Intonaci	assenti
Muri a faccia vista	assenti
Aperture	leggere
Infissi e persiane	assenti
Elementi costruttivi/decorativi	assenti
Elementi aggettanti (tettini)	leggere
B	

Coperture	assenti	
Gronde e cornicioni	leggere	
Comignoli	assenti	
Intonaci	assenti	
Muri a faccia vista	assenti	
Aperture	assenti	
Infissi e persiane	assenti	
Elementi costruttivi/decorativi	assenti	
Elementi aggettanti (tettini)	assenti	
C		
Coperture	assenti	
Gronde e cornicioni	assenti	
Comignoli	assenti	
Intonaci	assenti	
Muri a faccia vista	assenti	
Aperture	assenti	
Infissi e persiane	assenti	
Elementi costruttivi/decorativi	assenti	
Elementi aggettanti (tettini)	assenti	
D		
Coperture	gravi	
Gronde e cornicioni	leggere	
Comignoli	gravi	
Intonaci	assenti	
Muri a faccia vista	assenti	
Aperture	gravi	
Infissi e persiane	gravi	
Elementi costruttivi/decorativi	assenti	
Elementi aggettanti (tettini)	assenti	
E		
Coperture	--	
Gronde e cornicioni	--	
Comignoli	--	
Intonaci	--	
Muri a faccia vista	--	
Aperture	--	
Infissi e persiane	--	
Elementi costruttivi/decorativi	--	
Elementi aggettanti (tettini)	--	

F		
Coperture	--	
Gronde e cornicioni	--	
Comignoli	--	
Intonaci	--	
Muri a faccia vista	--	
Aperture	--	
Infissi e persiane	--	
Elementi costruttivi/decorativi	--	
Elementi aggettanti (tettini)	--	
STATO DI CONSERVAZIONE		
A	Buono	
B	Buono	
C	Buono	
D	Buono	
E	Buono	
F	Buono	
VALORE		
A	Rilevante	
B	Medio	
C	Medio	
D	Medio	
E	Nulla	
F	Nulla	
AREA DI PERTINENZA		Valore complessivo: Medio
	Recinzione solo su strada	
	Cancello	
	Recinzione con siepe viva	
ALTERAZIONI AREA DI PERTINENZA		Alterazioni complessive: leggere
	Pavimentazione	gravi
	Muri a retta in c.a.	assenti
	Arredo (lumi;gazebo;..)	leggere
	Vegetazione incongrua	leggere
	Garage/rimessa interrata	assenti
	Box	assenti

	Parcheggi	assenti	
	Baracche precarie	assenti	

VISIBILITA'

Da punti panoramici	
---------------------	--





